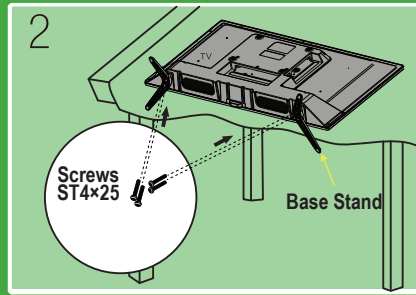
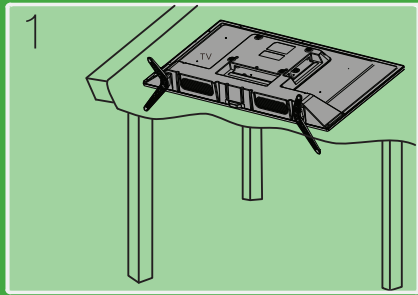


## Installing the base stand (Instalación de la base de mesa)

Please put the TV face down on a safe surface and ensure the surface is flat and is able to support the TV, then install the base stand to the TV as follows:

Ponga el TV boca abajo sobre una superficie segura y asegúrese de que la superficie sea plana y de que pueda soportar el TV, entonces instale en el TV la base de apoyo de sobremesa de la manera siguiente:






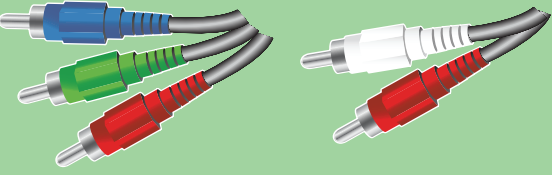

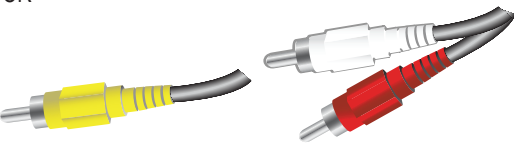
**REMINDER:**  
Please keep the original carton box and packaging in order to protect the TV if moved or stored. Keep the screws and plastic parts away from grease and organic solvents to avoid damage. Especially during the assembly process.

**RECORDATORIO:**  
Conserve la caja de cartón y el material de embalaje originales para proteger el televisor al moverlo o almacenarlo. Evite que los tornillos y las partes de plástico entren en contacto con grasa y disolventes orgánicos para evitar daños. Especialmente durante el proceso de ensamblaje.

If you want to mount your TV to the wall, please purchase a VESA 150mm x 100mm and four M6 screws.  
Si desea montar su TV en la pared, compre un VESA de 150 mm x 100 mm y cuatro tornillos M6.

## Identifying cables (Identificación de los cables)

Your TV has several connection types for connecting devices. For the best video quality, connect a device to the best available connection.  
Su TV tiene varios tipos de conexión para diferentes dispositivos. Para la mejor calidad del video, conecte un dispositivo a la mejor conexión disponible.

Connection type Tipo de conexión	Video quality Calidad del video	Cable connector Conector de cable
 HDMI video/audio Video/audio HDMI	Best La mejor	
OR		
 Component video and analog audio Video componente y audio analógico	Better Mejor	
OR		
 Composite video and analog audio Video compuesto y audio analógico	Good Buena	



The Creative Life

## QUICK SETUP GUIDE

Graphics contained within this publication are presentation only

### TTE Technology, Inc. Commercial Use Warranty

TTE Technology's Limited Warranty covers televisions sold to customers for non-commercial use for a period of one (1) year from the date of purchase, and for a period of six (6) months from the date of purchase for televisions sold for commercial use. Commercial use includes, but is not limited to, the use of this product in a commercial or business environment, the use of this product in an institution or for institutional purposes, or other commercial purposes including rental purposes. Please see the TTE Technology Limited Warranty for complete information.

### TTE Technology, Inc. Garantía para televisores vendidos para Uso Comercial

La Garantía Limitada de TTE Technology, Inc. A) Cubre por un período de un (1) año a partir de la fecha de la compra, los televisores vendidos a clientes para uso NO comercial, B) Y cubre por un período de seis (6) meses, a partir de la fecha de la compra, los televisores vendidos para uso comercial, El uso comercial incluye entre otros, su uso en un entorno comercial o de negocios, en una institución, o para propósitos institucionales, u otros propósitos comerciales, incluyendo los propósitos de alquiler. Consulte la Garantía Limitada de TTE Technology para una información completa.

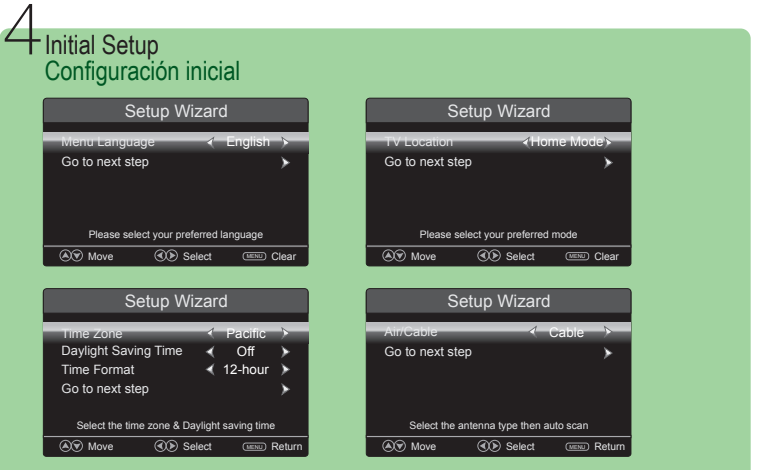
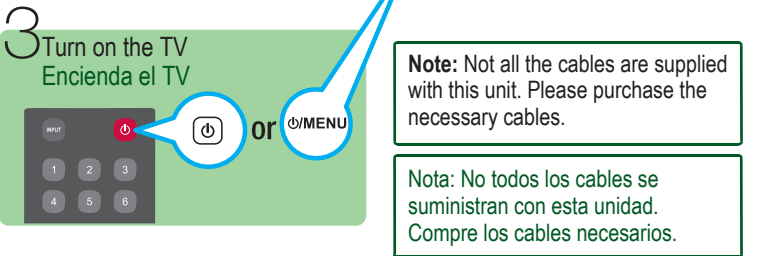
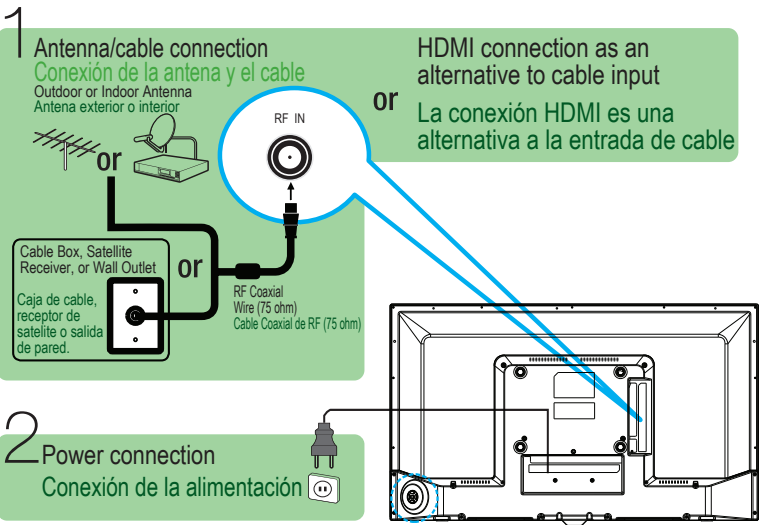
# COLOR YOUR WORLD



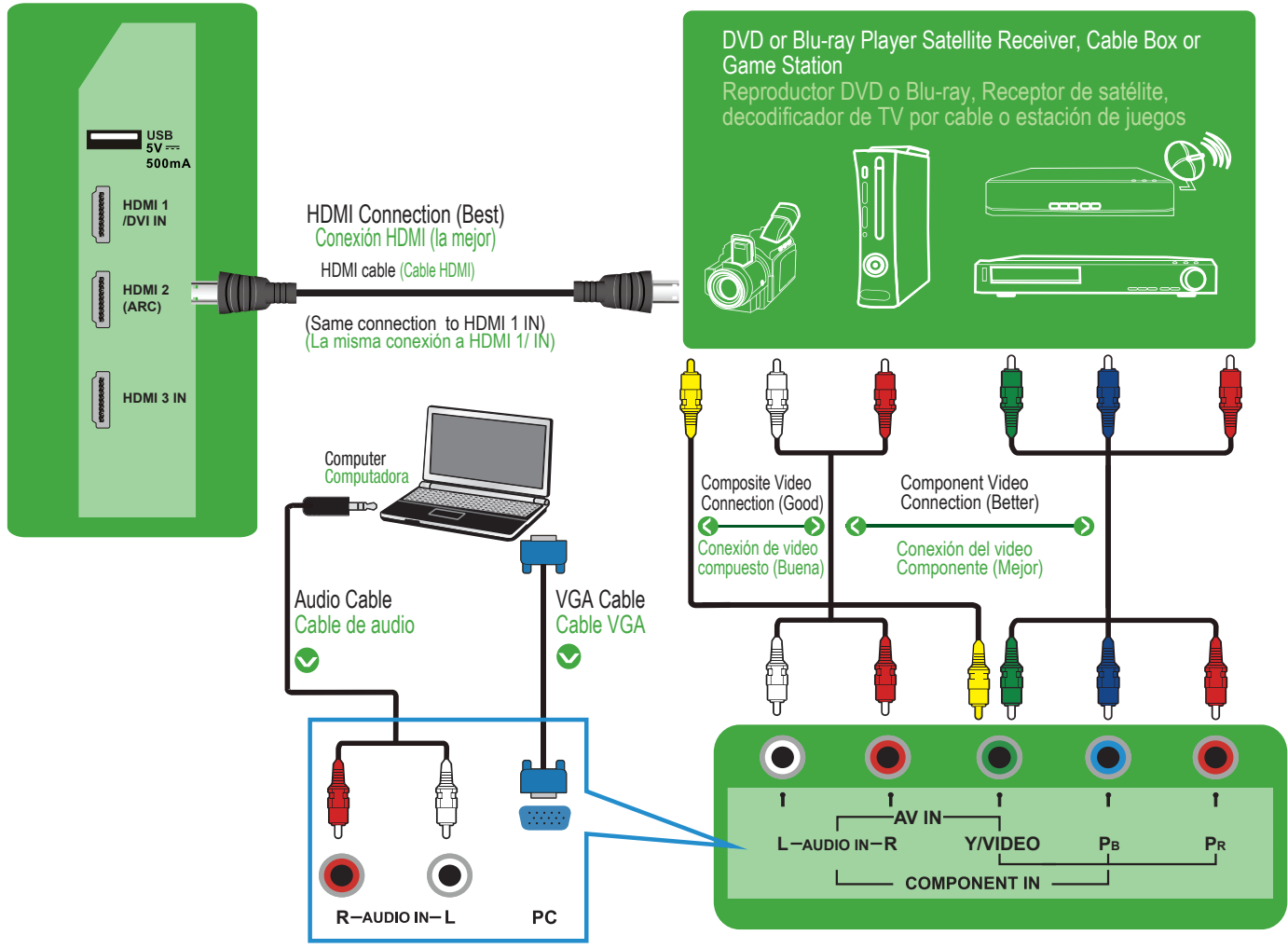
Need assistance?  
visit our website at [www.tclusa.com](http://www.tclusa.com)  
or call 1-877-300-8837  
or 1-877-800-1269 in AK, HI or Puerto Rico.

# Connection & Setup

## Conexión y configuración



# External Component Connection (Conexión de componentes externos)



Most common remote control setup codes to control your TCL TV with the remote from your cable/satellite provider:

For 3-digit program codes – 688 / 651 / 588 / 641 / 503 / 161  
 For 4-digit program codes – 1000 / 2434 / 3183 / 2432 / 2403 / 1447  
 For 5-digit program codes – 11547 / 12432 / 11922 / 10047 / 12434 / 11447  
 For a complete list of remote codes by cable/satellite providers, please visit:  
<http://www.tclusa.com/remotecodes>

Códigos más comunes de configuración de controles remotos su TV TCL con su proveedor de cable / satélite:

For 3-digit program codes – 688 / 651 / 588 / 641 / 503 / 161  
 For 4-digit program codes – 1000 / 2434 / 3183 / 2432 / 2403 / 1447  
 For 5-digit program codes – 11547 / 12432 / 11922 / 10047 / 12434 / 11447  
 Para obtener una lista completa de los códigos de los proveedores de cable / satélite, por favor visite:  
<http://www.tclusa.com/remotecodes>

*Necesita asistencia?*  
 Visite nuestro sitio Web en [www.tclusa.com](http://www.tclusa.com)  
 o llame al 1-877-300-8837  
 o al 1-877-800-1269 para AK, HI y Puerto Rico.